

An aerial photograph of a tennis court, which is a vibrant green color, surrounded by a thick forest of lush green trees. The court is rectangular and has white lines marking the playing area. The surrounding trees are dense and vary in shades of green, creating a natural, eco-friendly setting. The overall scene is bright and clear, suggesting a sunny day.

**Samen —  
— naar  
duurzaam**



# Kennisdag Natuurinclusieve Sportlocaties

Woensdag 26 juni 2024 – Arnhem

Samen  
naar  
duurzaam



# Programma

- Opening
- Keynote
- Panelgesprek
- Living Labs & regisseurs

pauze

- Breakout sessies, 3 rondes
- Borrel

Samen —  
— naar  
duurzaam  
→

Kennisdag  
**Natuurinclusieve Sportlocaties**  
*De lessen van vijf living labs, en meer...*

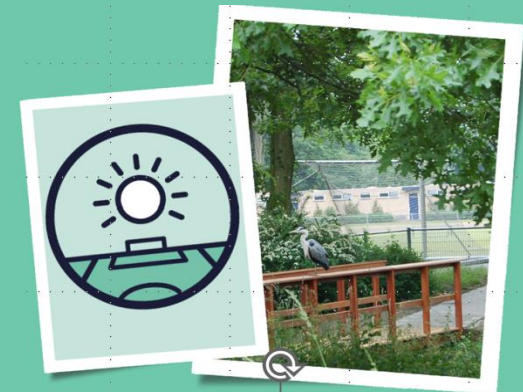


# Opening

- Geert Dijks (HISWA/RECRON én Collectief Natuurinclusief)

Samen —  
— naar  
duurzaam  
→

Kennisdag  
**Natuurinclusieve Sportlocaties**  
*De lessen van vijf living labs, en meer...*



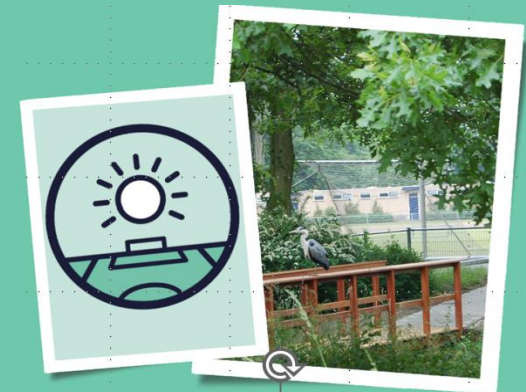


# Keynote

- Lodewijk Hoekstra (Voorvechter Duurzame Wereld / Natuurinclusief)

Samen —  
— naar  
duurzaam  
→

Kennisdag  
**Natuurinclusieve Sportlocaties**  
*De lessen van vijf living labs, en meer...*



# Lodewijk Hoekstra



- Tv tuinman...?
- Groene Cirkels Groene Gezonde Steden
- Founder NL Greenlabel
- Missie 2030
- Ambassadeur Natuurwijs en Groen Doen in de Klas
- Mens als 'keystone specie'

Samen —  
— naar  
duurzaam  
→



# Ik geloof in de natuur







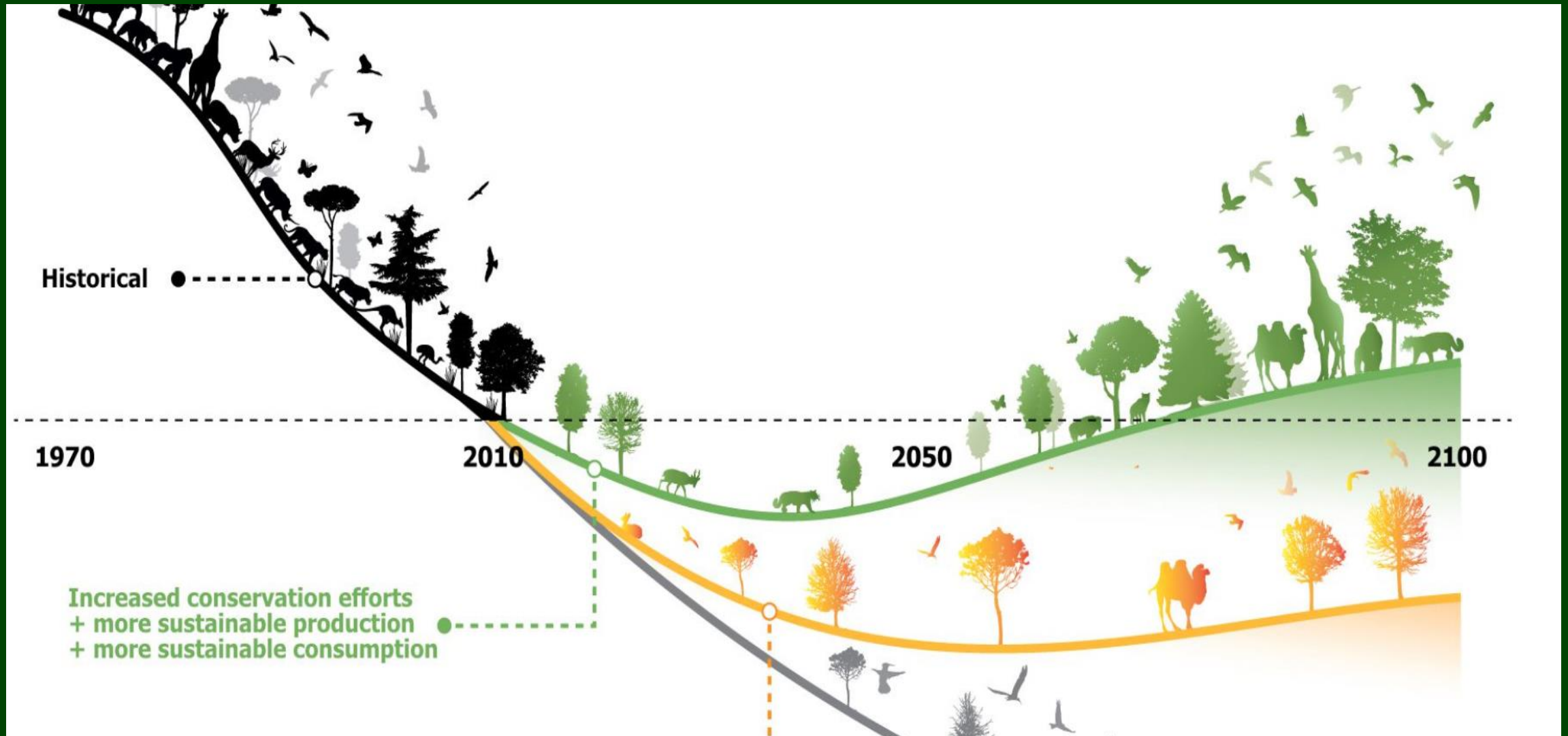
# Reis naar Parijs..



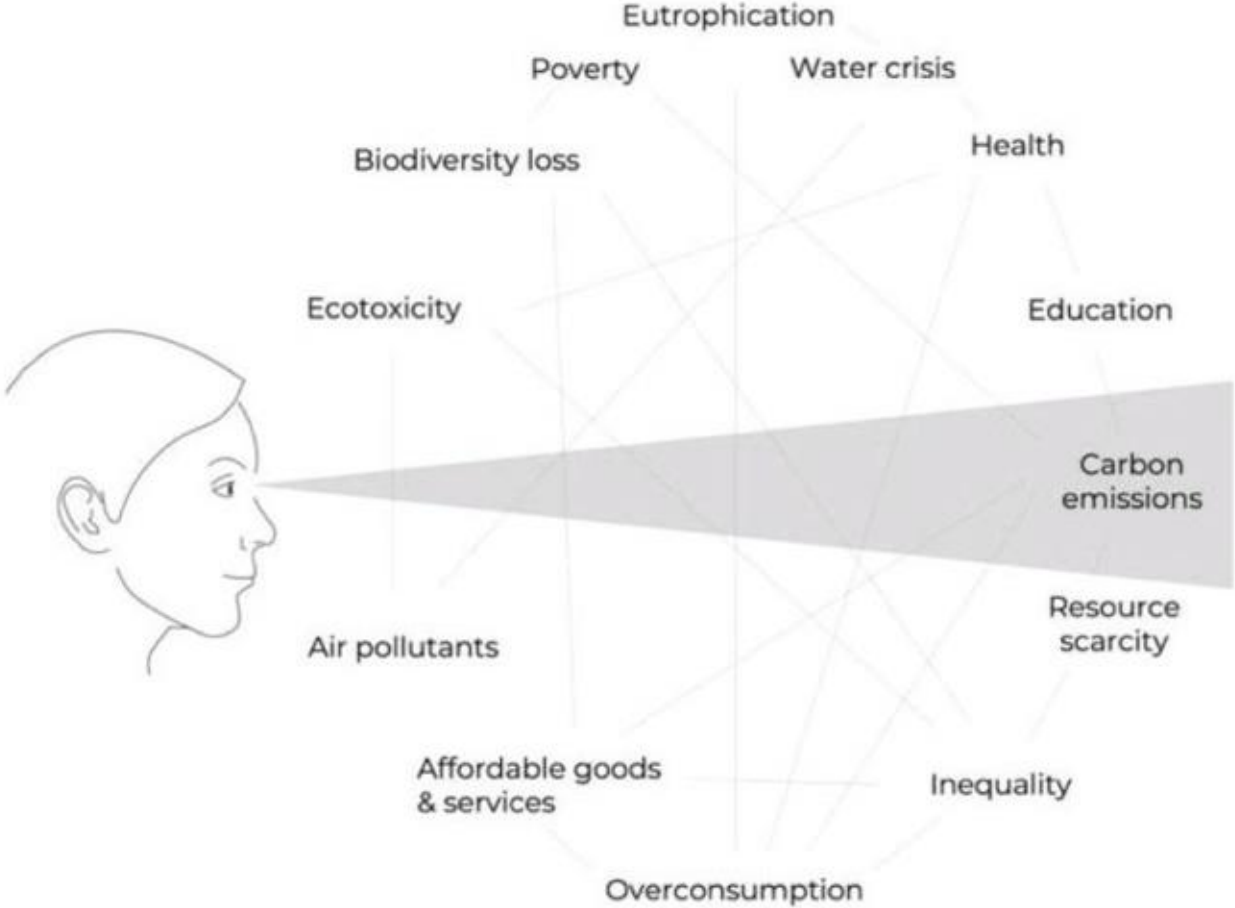
# BOERplay in RTL-4 programma Lodewijks Groene Geluk



# Biodiversiteit



# Carbon Tunnel Vision



Sustainability transition

# Natuurinclusieve aanpak sporten?





De toekomst van sportverenigingen: een evolutie naar duurzame, interactieve en inclusieve ontmoetingsplekken

# Natuurinclusief als kans!!!



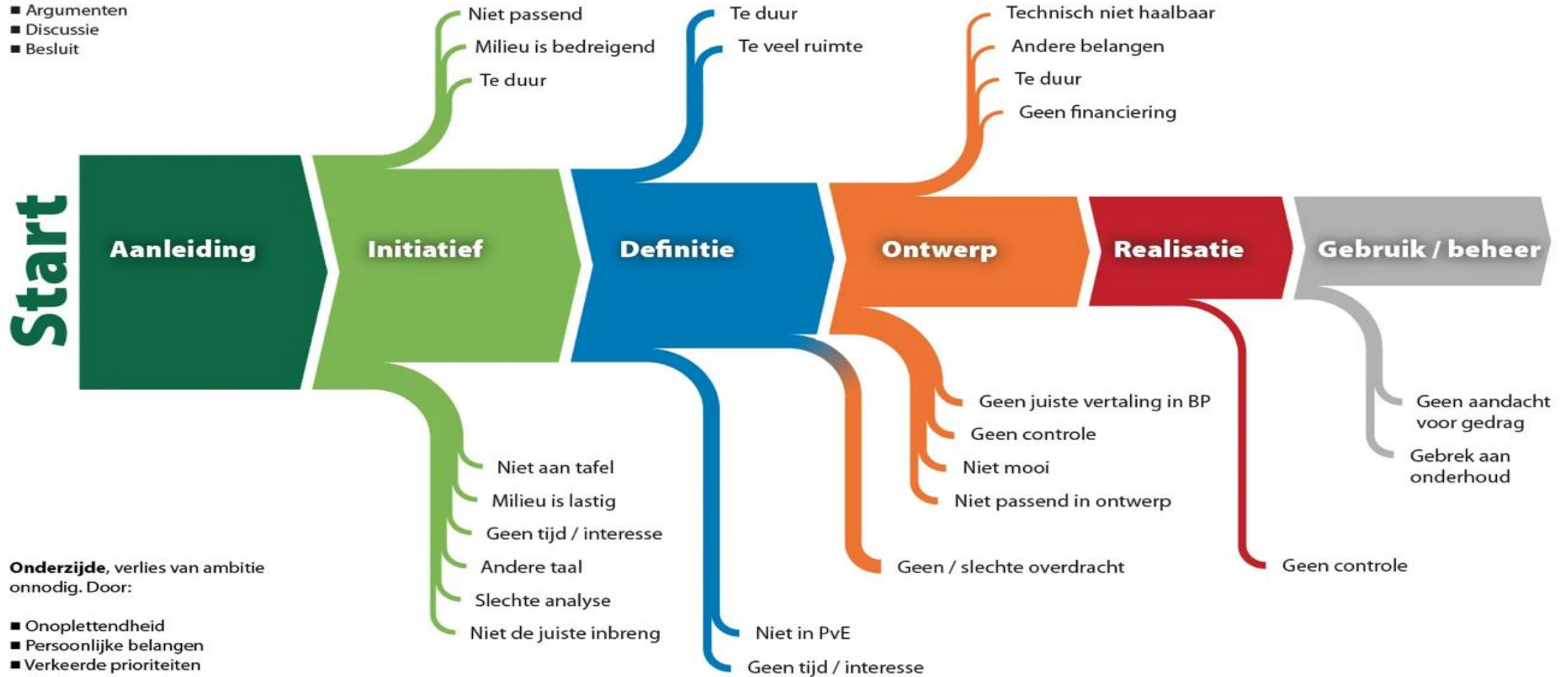
- Hogere waarde van onroerend goed 5/15%
- Verbetert leefklimaat, betere gezondheid,
- Verhoogde concentratie en stimuleren van beweging
- Reductie klimaatrisico's
- Minder geluidshinder, vandalisme/agressie
- Betere ontwikkeling bij kinderen zowel fysiek als mentaal
- Meer sociale samenhang in buurt



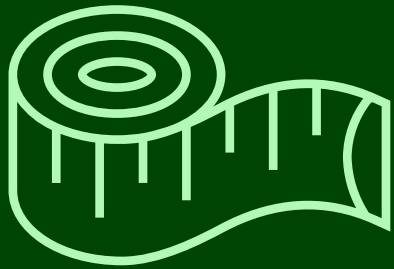
# Wet van verlies aan ambities

**Bovenzijde**, verlies van ambitie weloverwogen. Op basis van:

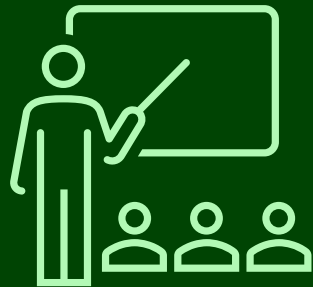
- Onderzoek
- Feiten
- Argumenten
- Discussie
- Besluit



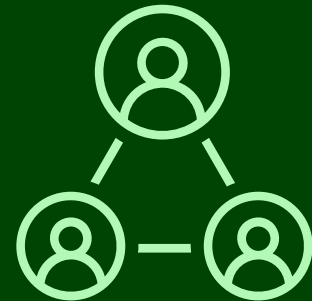
# NL Greenlabel maakt duurzaamheid in de leefomgeving meetbaar en inzichtelijk



Data & labeling



Opleidingen &  
kennisdeling



Partnernetwerk



Wetenschappelijke  
raad van advies

# Methodiek NL Greenlabel

## Producten & materialen

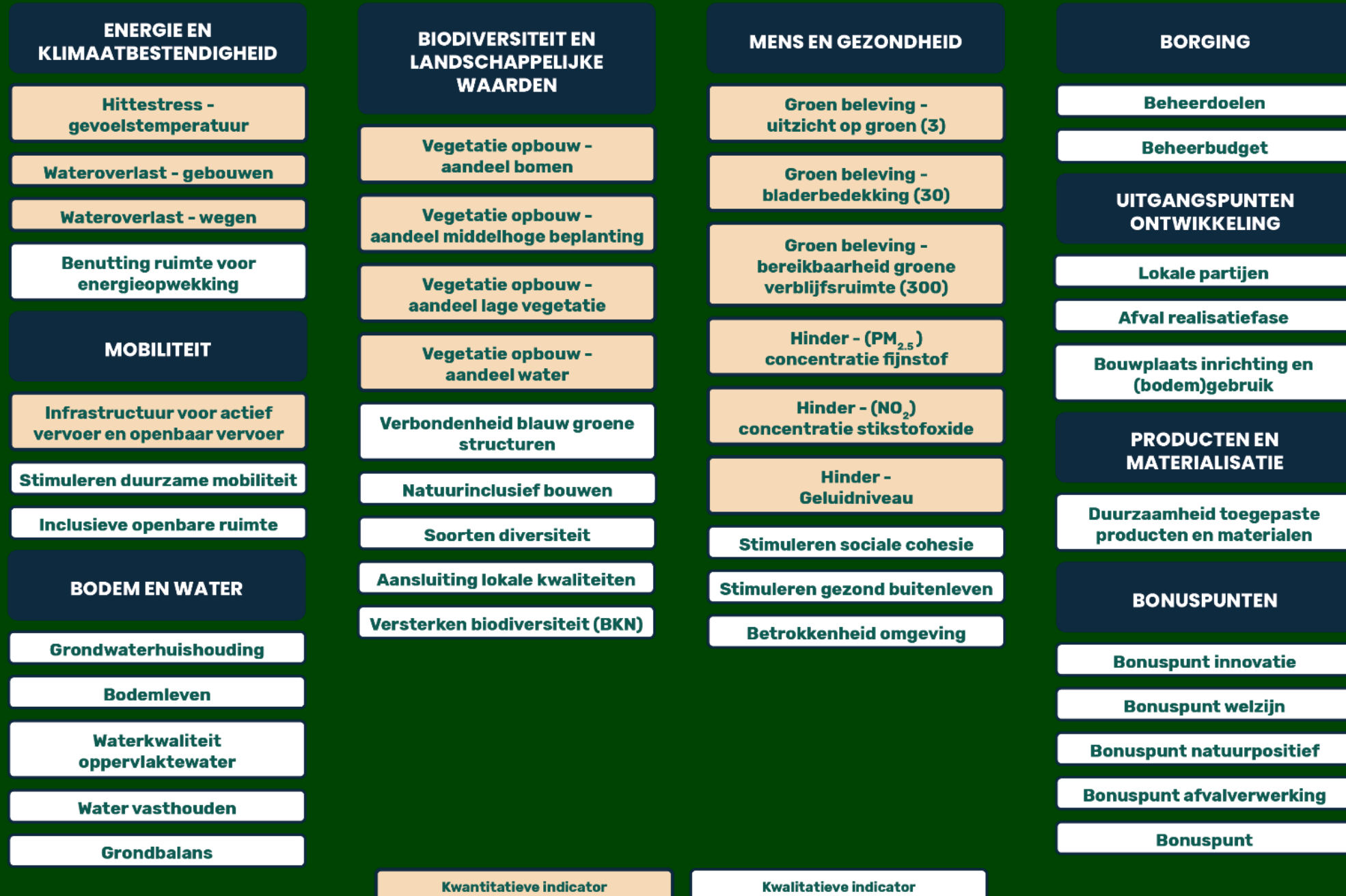
1. Transport/afstand
2. Samenstelling
3. Bedrijfsvoering
4. Gebruiksduur
5. Onderhoud
6. Duurzaamheid tijdens gebruik
7. Eindverwerking

## Plant

1. Transport/afstand
2. Samenstelling
3. Afkomst plantensoort
4. Bedrijfsvoering
5. Geschiktheid standplaats
6. Eco Toegevoegde Waarde (ETW)
7. Gebruik meststoffen
8. Gebruik bestrijdingsmiddelen
9. Watergebruik

## Gebiedslabels (gebied, terrein en tuin)

1. Ontwerp, realisatie & beheer
2. Materialisatie
3. Energie & Klimaatbestendigheid
4. Bodem & Water
5. Biodiversiteit & bestaande landschappelijke kwaliteit
6. Mens & omgeving
7. Borging & beleid



# In 3 stappen natuurinclusief



1. Inzicht & analyse



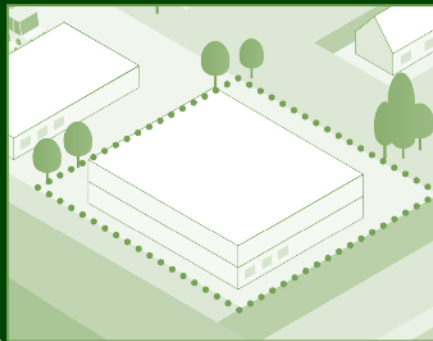
2. Proces & realisatie



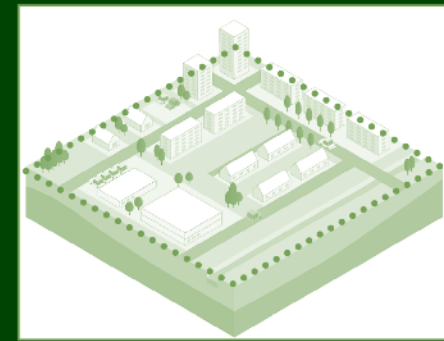
3. Certificeren & monitoren

 **Greenlabel**  
NL OMGEVINGSSCAN

NL TERREINLABEL



NL GEBIEDSLABEL



MONITORING  
NL OMGEVINGSSCAN

# Datagedreven

**RDL REGISTER**  
Duurzame Leefomgeving  
Powered bij NL Greenlabel

**REGISTREREN**  
**REALISEREN**  
**MONITOREN**

**11 SUSTAINABLE CITIES AND COMMUNITIES**  
**12 RESPONSIBLE CONSUMPTION AND PRODUCTION**  
**15 LIFE ON LAND**

**Biodiversiteit**  
Een gezonde leefomgeving bevat een hoge variatie aan (inheemse) soorten en organismen. De NL Omgevingscan analyseert de vegetatie opbouw en de verdeling van natuurlijke elementen.  
[Lees meer](#)

**Klimaat**  
Klimaatverandering heeft directe en indirecte effecten op de kwaliteit van de leefomgeving. Aan de hand van wetenschappelijk gevalideerde modellen worden de risico's van hittestress en wateroverlast voor uw terrein in kaart gebracht.  
[Lees meer](#)

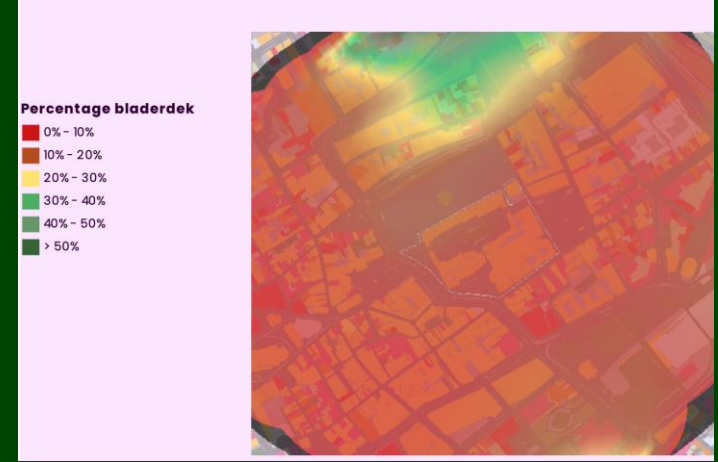
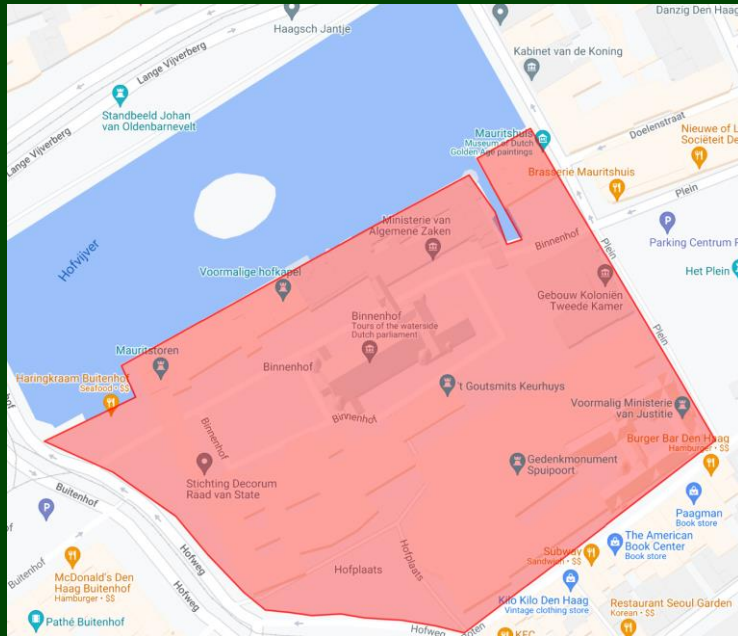
**Gezondheid**  
Groen heeft een positieve invloed op de gezondheid, terwijl luchtvervuiling en geluidshinder negatief werken. De NL Omgevingscan geeft op basis van de meest actuele gegevens een analyse van de gezondheidsaspecten van uw terrein.  
[Lees meer](#)

# NL Omgevingscan

## Binnenhof

### Binnenhof, Den Haag

Datum: 30/04/24



## DASHBOARD

### KLIMAAT

#### THEMA HITTESTRESS

**Score: Matig**

- De gevoelstemperatuur op een warme dag (33°C) is 44.4 °C<sup>1</sup>



Hittestress

#### THEMA WATEROVERLAST

**Score: Voldoende**

- Bij extreme piekbuien staat 7% van de wegen onder water<sup>2</sup>
- 100% van de gebouwen heeft een verhoogde kans op waterschade<sup>1</sup>



Water

### GEZONDHEID

#### THEMA WELZIJN

**Score: Matig**

- 30% van de gebouwen heeft uitzicht op tenminste 3 bomen<sup>2</sup>
- 6% bladerdekking in omgeving<sup>2</sup>
- 0% van de gebouwen heeft een groene ruimte in de nabijheid<sup>2</sup>



Welzijn

#### THEMA HINDER

**Score: Voldoende**

- Score luchtkwaliteit: slecht<sup>2</sup>
- Score geluidsoverlast: redelijk<sup>2</sup>



Hinder

#### THEMA DUURZAME MOBILITEIT

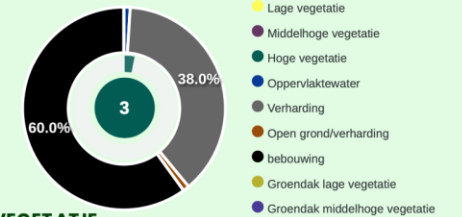
**Score: Excellent**

- 100% van de infrastructuur is geschikt voor wandelen fietsen en Ov<sup>1</sup>



### BIODIVERSITEIT

#### VERDELING NATUURLIJKE ELEMENTEN<sup>1</sup>



#### VEGETATIE

**Score: Ondermaats**



Vegetatie

## NL Omgevingscan score:



<sup>1</sup> In deze indicator heeft de omgeving indirect invloed op de score.


<sup>2</sup> In deze indicator heeft de omgeving direct invloed op de score.

# Verkenning 5 sportlocaties

## Terreinlabel

Voor kavel en terreinen

<b>Energie en atbestendigheid</b>	<b>Biodiversiteit en landschappelijke waarden</b>	<b>Mens en gezondheid</b>	<b>Uitgangspunten ontwikkeling</b>
Stofwisselings - gevoelstemperatuur	Vegetatie opbouw – aandeel bomen	Groen beleving – Uitzicht op groen (3)	Lokale partijen
Overlast - gebouwen	Vegetatie opbouw – aandeel middelhoge vegetatie	Groen beleving – Bladerbedekking (30)	Afval realisatiefase
Overlast - wegen	Vegetatie opbouw – aandeel lage vegetatie	Groen beleving – Bereikbaarheid groene verblijfsruimte (300)	Bouwplaats inrichting en (bodem)gebruik
Capaciteit ruimte voor energieopwekking	Vegetatie opbouw – aandeel water	Hinder – (PM 2.5) concentratie fijnstof	<b>Producten en materialisatie</b>
<b>Energie gebruik</b>	Verbondenheid blauw groene structuren	Hinder – (NO2) concentratie stikstofoxide	Duurzaamheid toegepast producten en materialen
<b>Mobiliteit</b>	Natuurinclusief bouwen	Hinder – Geluidsniveau	<b>Bonuspunten</b>
Capaciteit voor actief vervoer openbaar vervoer	Soorten diversiteit	Stimuleren sociale cohesie	Bonuspunt innovatie
Capaciteit duurzame mobiliteit	Aansluiting lokale kwaliteiten	Stimuleren gezond buitenleven	Bonuspunt welzijn
Capaciteit openbare ruimte	Versterken biodiversiteit (BKN)	Betrokkenheid omgeving	Bonuspunt natuurpositief
<b>Dem en water</b>		<b>Sociale veiligheid</b>	Bonuspunt afvalverwerking
Waterhuishouding		<b>Borging</b>	Bonuspunt
Bodemleven		Beheerdoelen	
Kwaliteit oppervlaktewater		Beheerbudget	
Water vasthouden			
Grondbalans			





 **Greenlabel**

**NL OMGEVINGSSCAN ANALYSE**

**LivingLabs**

**Routekaart Verduurzaming Sport**

10 juni 2024

areaCity

- Amsterdam
- Arnhem
- Kootwijkerbroek
- Venlo
- Zwolle

Inhoudsopgave

- NL Omgevingscan - Aantal
- NL Omgevingscan - Locatie
- NL Omgevingscan - KLIMAAT
- NL Omgevingscan - GEZONDHEID
- NL Omgevingscan - BIODIVERSITEIT
- NL Omgevingscan - Ranking
- FFCAB Omgeving Aantal
- FFCAB Omgeving locatie



A hand holding a small green sapling against a blurred background of trees. The hand is positioned on the left side of the frame, holding a thin branch with a small green plant growing from it. The background is a soft-focus forest scene with green foliage and a tree trunk on the right side. The overall tone is natural and hopeful.

**Samen verdubbelen we de  
waarde van groen in 2030!**

**Lodewijk Hoekstra**

---

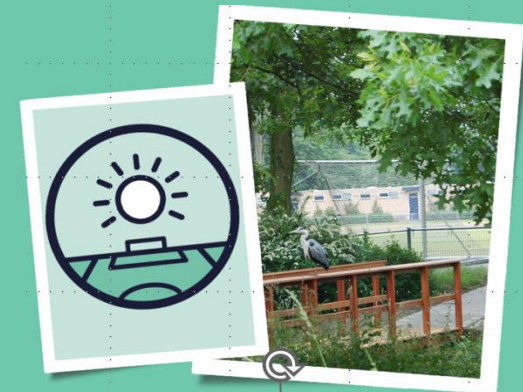


# Panelgesprek 'Natuurinclusief'

- David Nassen (IDEA Consult en Greendeal Sportdomeinen Vlaanderen)
- Alexander Renders (NGF)
- Lodewijk Hoekstra (Duurzame wereld / Natuurinclusief)

Samen —  
— naar  
duurzaam  
→

Kennisdag  
**Natuurinclusieve Sportlocaties**  
*De lessen van vijf living labs, en meer...*

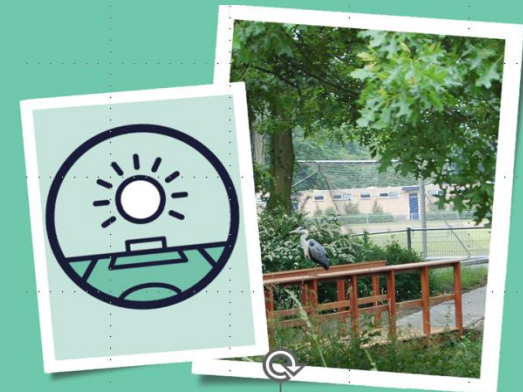




# Energyzer

Samen —  
— naar  
duurzaam  
→

Kennisdag  
**Natuurinclusieve Sportlocaties**  
*De lessen van vijf living labs, en meer...*



# Living Labs Natuurinclusieve Sportlocaties

Koen Beelen (NOC\*NSF)

Samen —  
— naar  
duurzaam  
—>

Amsterdammers vote “no” to council’s green space strategy

June 7, 2024



Photo: Dutch News

# Routekaart Verduurzaming Sport



# Ambities



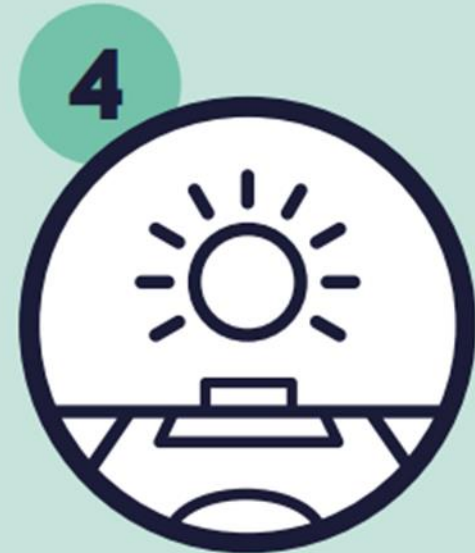
1  
alle  
sportaccommodaties  
CO<sub>2</sub>-arm



2  
geen  
gewasbeschermings-  
middelen



3  
gebruik circulaire  
materialen



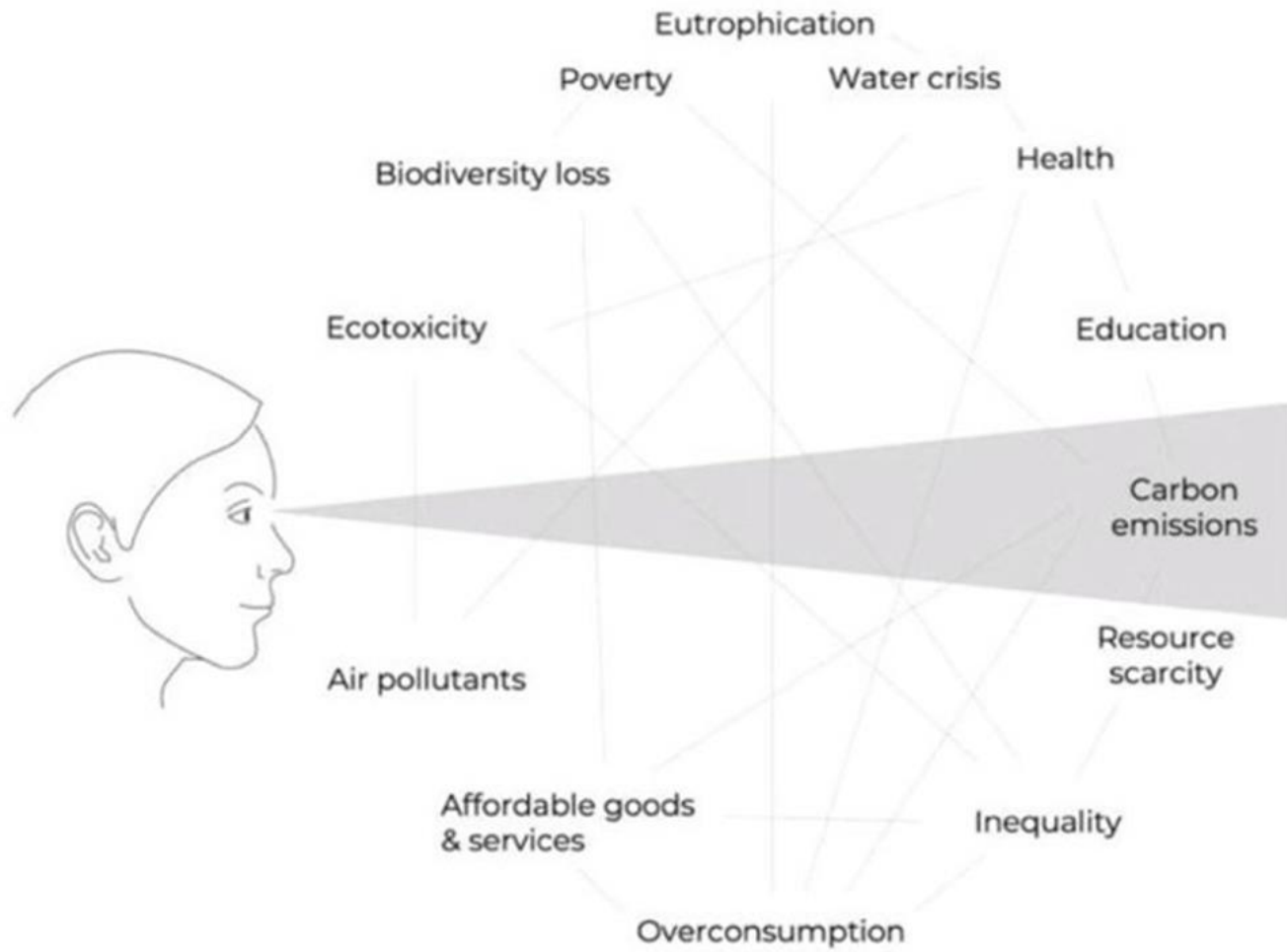
4  
klimaatadaptieve  
sportomgeving



Samen —  
— naar  
duurzaam  
→



## Carbon Tunnel Vision



Graphic by Jan Konietzko

Sustainability transition



## Groene oplossingen voor gezonde, natuurinclusieve sportaccommodaties

Met praktische tips en inspiratie voor het vergroenen van sportterreinen en gebouwen



## Natuurinclusief sporten en bewegen

#gelderlandsportduurzaam #wewinnenveelmetsport

provincie  
Gelderland



Samen —  
— naar  
duurzaam  
→

# Natuurinclusief: de balans tussen natuur en maatschappelijke en economische waarden.



Samen —  
— naar  
duurzaam  
→



Samen —  
— naar  
duurzaam  
→



Samen —  
— naar  
duurzaam  
→



Samen —  
— naar  
duurzaam  
→

# Living Labs Natuurinclusieve Sport

De hoofdvraag van een living lab is:

*'Hoe kunnen we een sportlocatie ontwikkelen en daarmee bijdragen aan natuurinclusief en klimaatadaptatie, én meer sportplezier en welbevinden?'*

Drie doelstellingen:

1. ontwikkeling van natuurinclusief en klimaatadaptatie;
2. versterking van het welzijn, en van het sportplezier;
3. Leren van het proces.



# Proces

## Acties per living lab

## Organisatie

## Opbrengst

Stap 1

Start

- Betrokkenen bij elkaar brengen, kennismaken. Team en vertrouwen ontwikkelen.
- In kaart brengen de huidige situatie (Ist):
  - o Natuurwaarden van huidige sportlocatie dmv nulmeting.
  - o Welzijn i.r.t. de groene omgeving d.m.v. nulmeting, als mogelijk aangevuld met sportplezier i.r.t tot het groen.

Ontwerp

- Ontwerp van een gewenste situatie (Soll).
- SWOT/Gap analyse van huidige versus gewenst situatie (Ist vers Soll).

Plan

- Werkplan ontwikkelen om de natuurinclusieve sportinfrastructuur te verbeteren.
- Gewenste opbrengst vastleggen en (rand) voorwaarden om tot gewenste resultaat te komen m.b.t. kennis, menskracht, financiën, organisatie.

Evaluatie

Procesgang beschrijven, o.a. hoe verloopt de samenwerking en de besluitvorming.

Go/No-go

Besluit wel of niet door naar stap 2.

Ook besluit over hoe living lab in stap 2 georganiseerd wordt.

Stap 2

Start

Opstart verbeterproject.

Uitvoering

Plan uitvoeren, afhankelijk van beschikbare kennis, menskracht, financiële middelen en organisatie.

Monitoring

- Natuurwaarden van de sportlocatie monitoren.
- Welzijn i.r.t. de groene omgeving monitoren.

Evaluatie

- Delen van resultaten uit de living labs via de kanalen van de Routekaart-partners met op de doelgroep afgestemde uitingen.

Organisatie uit lokale, regionale of provinciale middelen.

Afhankelijk van de uitvoering van het ontwikkelplan.

Samen —  
— naar  
duurzaam →



# Meten = Weten

## DASHBOARD

Score: NL Terreinlabel **D**



Excellent ← → Ondermaats

Huidig: **D**



Ambitie: **B**



Bodem en waterkwaliteit



Huidig Ambitie 1 2 3 4 5

**Bonuspunten**

Bonuspunt innovatie:

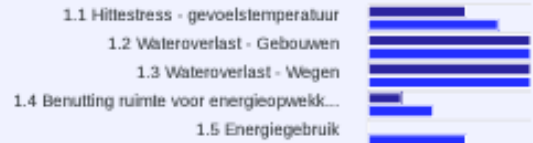
Bonuspunt welzijn:

Bonuspunt natuurpositief:

Bonuspunt energietransitie:

Bonuspunt:

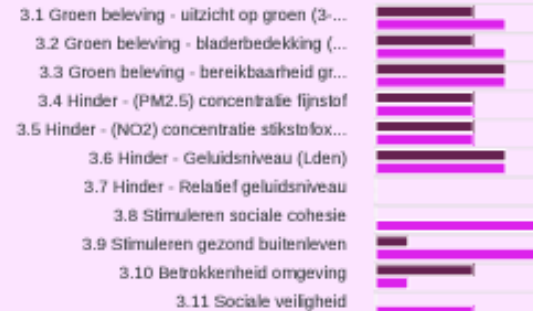
Energie en klimaatbestendigheid



Huidig Ambitie

1 2 3 4 5

Mens en gezondheid



Huidig Ambitie

1 2 3 4 5

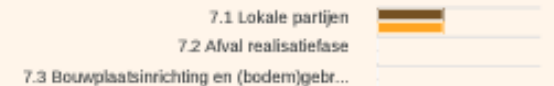
Producten en materialisatie



Huidig Ambitie

1 2 3 4 5

Uitgangspunten ontwikkeling



Huidig Ambitie

1 2 3 4 5

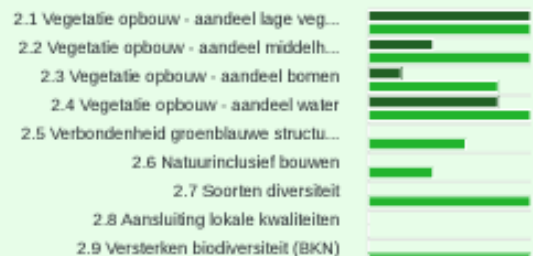
Borging



Huidig Ambitie

1 2 3 4 5

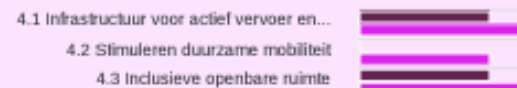
Biodiversiteit en landschappelijke waarden



Huidig Ambitie

1 2 3 4 5

Mobiliteit



Huidig Ambitie

1 2 3 4 5

Samen —  
— naar  
duurzaam  
→

# Boodschap



Samen —  
— naar  
duurzaam  
—>

# Boodschap



Samen —  
— naar  
duurzaam  
→

# Boodschap

Samen —  
— naar  
duurzaam  
—>

Het geheim van vooruitgang is een  
begin maken.

**OM**  
DENKEN

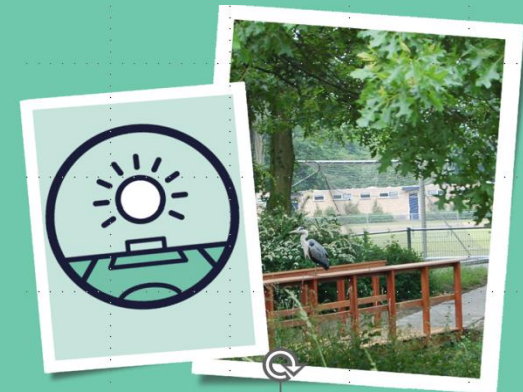


# Panelgesprek 'Lessen Living Labs'

- Anneleen Ypma – Diederik (GSF)
- Marja Schuurman - van der Harst (NOC\*NSF)
- Noud van Herpen (SSNB)

Samen —  
— naar  
duurzaam  
→

Kennisdag  
**Natuurinclusieve Sportlocaties**  
*De lessen van vijf living labs, en meer...*





Samen —  
— naar  
duurzaam  
→

# MARSLANDEN BEWEEGT!



Schoolplein = Beweegplein

Bewegend leren is belangrijk! Ik assisteer bij sporttrainingen!



LIDMAATSCHAP SPORTPARK



DUURZAME MULTIFUNCTIONELE ACCOMMODATIE



BEHOUD EIGEN HONK

PLEK VOOR FESTIVITEITEN



SPORTEN IN DE TOEKOMST



START

SPORTPARK ALS BELEEF TUIN



Na schooltijd ben ik hier te vinden

FRISBEE



Een plek voor jong en oud!



Hier leer ik over de Nederlandse taal en cultuur



HEALTH CHECK

HERSTELTRAINING DOOR FYSIO OP DE VELDEN

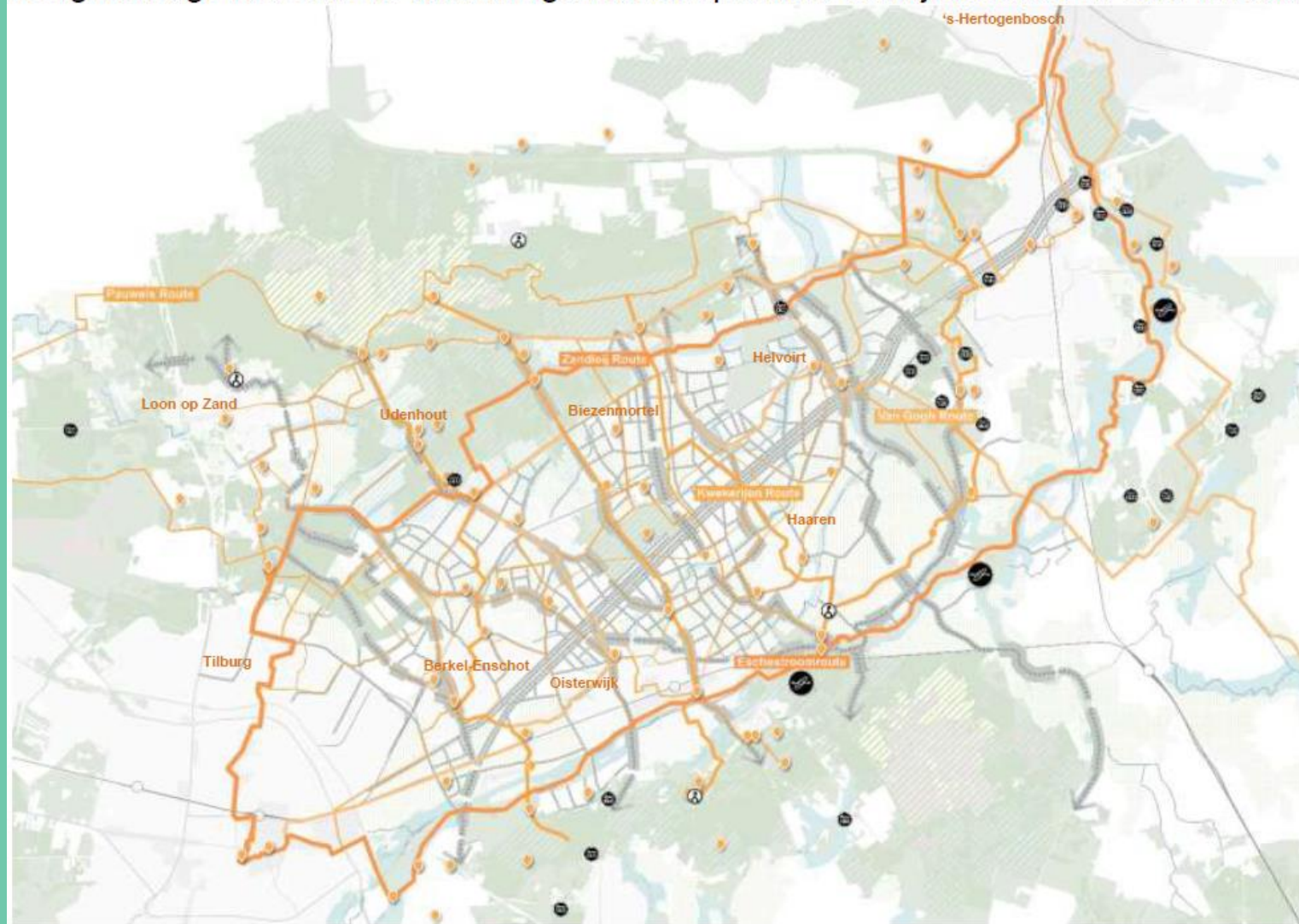


Samen —  
— naar  
duurzaam  
→



# Netwerk van Slowlanes door het kwekerijenlandschap

Hoogwaardige recreatieve verbindingen tussen primaire verblijfslocaties en stad-landverbindingen



Recreatief genieten van het landschap



Functionele routes voor forenzen



Sportief en gezond

Samen —  
— naar  
duurzaam  
→



# Overzicht breakout sessies

Ronde 1	Titel	Zaal
Sessie 1	Van nulmeting naar daadwerkelijke uitvoering, Amsterdam	2
Sessie 8	Een transitie naar duurzame sportdomeinen. De Geen Deal Sportdomeinen Vlaanderen (i.p.v. sessie 4)	8/9
Sessie 9	De ontwikkeling naar natuurinclusieve sportlandschappen 2050	7

Ronde 2	Titel	Zaal
Sessie 2	De gemeentelijke afdeling sport en natuurinclusief, dat past toch niet?!	8/9
Sessie 3	Moet je natuurinclusief wel willen meten?	7
Sessie 7	Natuurinclusief, val de vereniging hier wel/niet mee lastig!	2

Ronde 3	Titel	Zaal
Sessie 5	Participatie: Hoe neem je de verschillende betrokkenen mee in de natuurinclusieve plannen?	7
Sessie 6	Sport en Biodiversiteit, een gespannen relatie?	2
Sessie 9	De ontwikkeling naar natuurinclusieve sportlandschappen 2050 (i.p.v. sessie 8)	8/9

Samen —  
— naar  
duurzaam  
→